



PUMP ELIMINATE® 60 FS



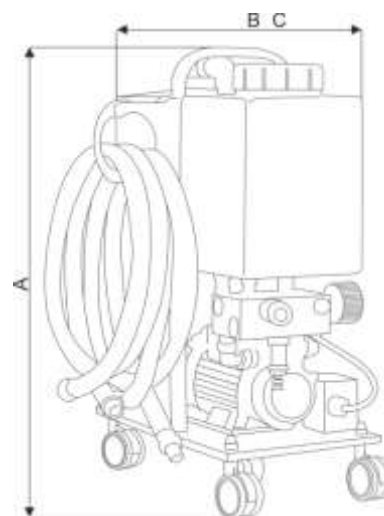
ОПИСАНИЕ

PUMP ELIMINATE® 60 FS - это мощное и мобильное оборудование, предназначенное для обслуживания инженерных систем. Сконструировано таким образом, чтобы предоставить пользователю небольшой размер, легкий вес, удобство в обращении и безопасность в сочетании с превосходными техническими характеристиками и безупречным европейским качеством.

PUMP ELIMINATE® 60 FS - подходит для наполнения и очистки систем отопления, охлаждения, а так же для теплых полов. **Не подходит для промывки теплообменников, котлов и пр., т.к. способен работать с использованием реагентов, только на органической химии.** Совместим с обслуживанием систем, выполненных из любого типа пластика или металла.

Процесс промывки инженерных систем является универсальным, простым в использовании и очень эффективным методом очищения систем от ила, коррозионных отложений, мусора, стружки, жира и т.д.

ОБЩИЕ ХАРАКТЕРИСТИКИ	
Электродвигатель	230V - 50Гц
Подсоединение, резьбы,	3/4"
Высота напора, макс. м	30 м
Производительность,	2400 л/час (55л/мин)
Тип защиты IP	ip54
Длина шлангов, м	5 м
Объем бака л	20 л
Макс. °C	50°C
Наличие трехходового крана	+
Вес, кг	18
Размер	(A) 290 мм
	(B) 625 мм
	(C) 470 мм



ПРЕИМУЩЕСТВА:

- Усиленная конструкция.
- Рабочее колесо и накопительный бак выполнены из ударопрочного полиэтилена.
- Наличие запорного клапана.
- Гибкие трубы в комплекте с фитингами для простого подключения к системе.
- Наличие трехходового клапана для быстрой смены направления поток.
- Металлический регулятор давления.
- Антикоррозионный манометр и фитинги ПВХ.

ПРЕДУПРЕЖДЕНИЕ

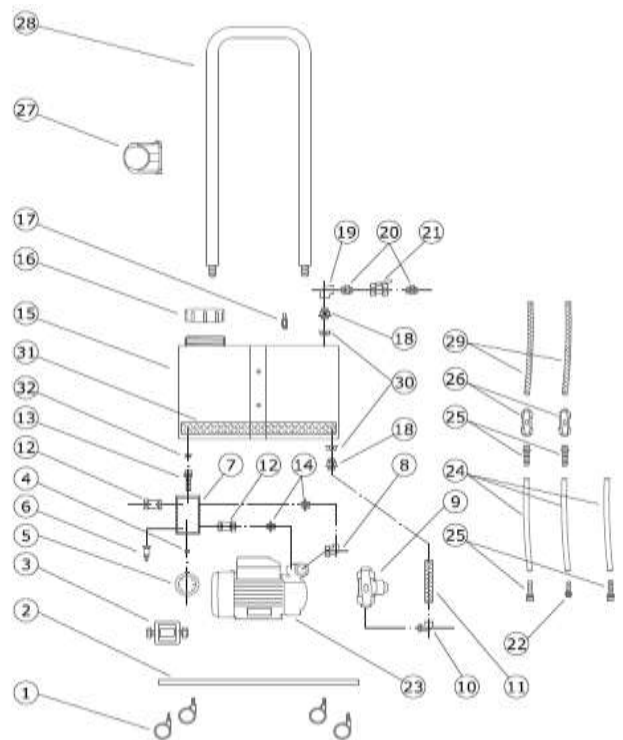
После использования необходимо тщательно промыть насос, циркулируя воду в течение не менее 10 минут, чтобы удалить остатки грязи и накипи. Чтобы избежать воздействия коррозии на рабочее колесо и блоки удалите воду из насоса, труб и бака.

Рекомендуется использовать данную насосную установку в сочетании со средствами для обслуживания систем отопления торговой марки **HeatGUARDEX®** или реагентами для промывки теплообменного и котельного оборудования торговой марки **SteelTEX®**.

Абсолютно не подходит для использования неорганических кислот.

СХЕМА УСТАНОВКИ

1	Колеса \varnothing 60 мм
2	Серые пластины из ПВХ 10×390×250 мм
3	Коммутатор
4	Редуктор 1/2"×1/4"
5	Манометр \varnothing 50 мм
6	Предохранительный клапан 1/2" 5-12 отсеков
7	Перераспределитель жидкостей
8	Выступ 1/2"
9	Шаровой трехходовой клапан 3/4"
10	Пластмассовый выступ 90° 3/4"
11	Соединение бака и насоса
12	3 рсс Стык 1/2"
13	Муфта 81303/4"×16
14	Двойной патрубок 1/2" М.
15	Бак
16	Заглушка
17	Дренажный клапан
18	Патрубок 3/4"
19	Выступ 8250 90° 3/4"
20	Патрубок 82103/4"×3/4"
21	Шаровой клапан 3/4"
22	Стык 1/2"×20
23	Мотор PQm81
24	Труба 19×26
25	Стык 8130 3/4"×20
26	Шаровой клапан ПВХ 3/4"



27	Держатель шланга
28	Ручка
29	Утолщенный противокоррозионный стальной шланг
30	Адаптер 3/4"
31	Губчатый фильтр
32	Адаптер 1/2"

Описание носит информационный и рекомендательный характер.