



PUMP ELIMINATE® 40 V4V

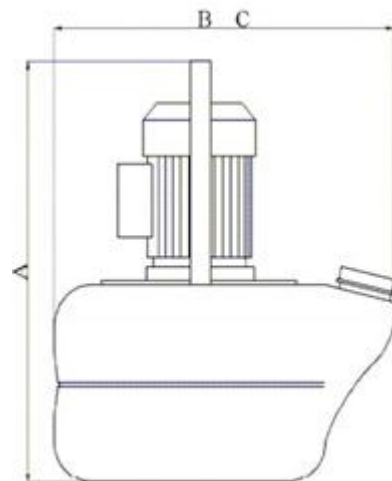


ОПИСАНИЕ

Насосная установка **PUMP ELIMINATE® 40 V4V** предназначена для очистки теплообменного оборудования и теплообменников котлов. Изготовлена полностью из ударопрочных и кислотостойких материалов.

Все насосы линейки **PUMP ELIMINATE®** оснащены инверторным регулятором потока, что значительно ускоряет процесс обслуживания оборудования. Это устройство дает возможность проводить тщательную очистку теплообменного оборудования, гарантируя полное удаление отложений, даже в ситуациях, когда трубы полностью засорены

ОБЩИЕ ХАРАКТЕРИСТИКИ	
Электродвигатель	230V – 50Hz
Подсоединение, дюйм	3/4"
Высота напора, макс. м	10 м
Производительность,	4200 л/час (70л/мин)
Тип защиты IP	ip55
Длина шлангов, м	5 м
Объем бака л	30 л
Макс. °C	50°C
Наличие реверса	+
Вес, кг	10 кг
Размер	(A) 350 мм
	(B) 630 мм
	(C) 350 мм



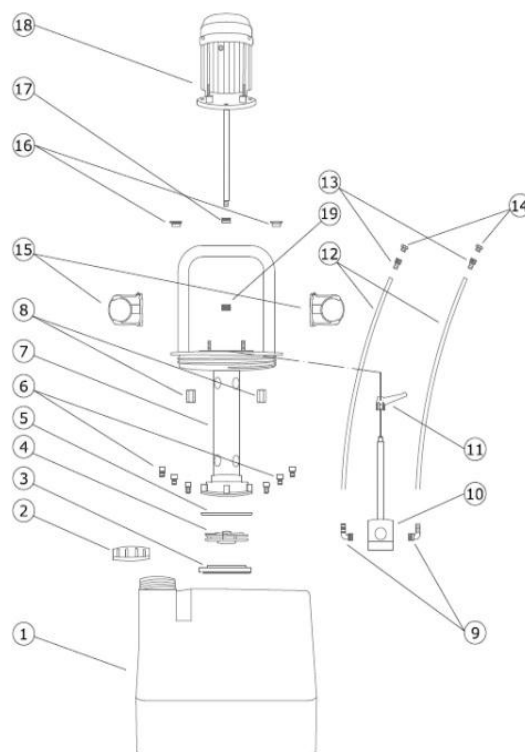
ИНСТРУКЦИЯ ПО ПРИМЕНЕНИЮ

- Приготовить раствор для удаления отложений, используя реагенты от торговой марки **SteelTex®**, согласно необходимой концентрации, в объеме до половины бака.
- Подсоединить шланги к входному/выходному отверстию теплообменника, который необходимо очистить от накипи.
- Подсоединить насос для удаления накипи к сети питания 220В переменного тока.
- При удалении накипи крышка от отверстия для заполнения должна быть снята для вентиляции газов, образующихся при очистке (углекислый газ).
- За ходом процесса удаления накипи можно следить по присутствию газов. Если движения газов больше не видно, очистка от накипи завершена.
- Очистка от накипи может быть ускорена, если направление потока периодически менять.

ИНСТРУКЦИЯ ПО ПРИМЕНЕНИЮ

- После завершения процедуры, выключить насос, завернуть пробку на отверстия для заполнения и отсоединить шланги. Соединить шланги вместе с переходником, чтобы предотвратить утечку чистящего средства.
- Удалив жидкость из насоса, тщательно промыть его водой после использования.
- Максимальное время проведения операции (непрерывно) не должно превышать 2-х часов. Необходимо предусмотреть перерыв ½ часа перед возобновлением операций.
- Для предотвращения коррозии и связанных с ней повреждений, после каждого использования применяйте нейтрализатор **STEELTEX[®] NEUTRALIZER** и контролируйте уровень pH используя набор **STEELTEX[®] pH TEST**. Нейтральный уровень **pH=7**.
- Для предотвращения образования коррозии обработайте промываемое оборудование средством **STEELTEX[®] PREVENT**.

СХЕМА УСТАНОВКИ	
1	Бак
2	Крышка бака
3	Крышка лопастного колеса
4	Лопастное колесо
5	Уплотнительное кольцо 117,07*3,53 мм
6	Пластиковый винт М6 х 20 мм
7	Корпус насоса
8	Пластиковая гайка
9	Коленчатый патрубок 8131 1/2"*20мм
10	Обратный преобразователь потока
11	Набор ключей для распределителя
12	Шланг 19х26
13	Муфта 8120 3/4"*19
14	Крышка т.8200 3/4"
15	Фиксатор для шланга d.75 мм
16	Выводная трубка FG 216
17	Выводная трубка FG028
18	Двигатель
19	Сальник



Описание носит информационный и рекомендательный характер.