



PUMP ELIMINATE®27 Automatic

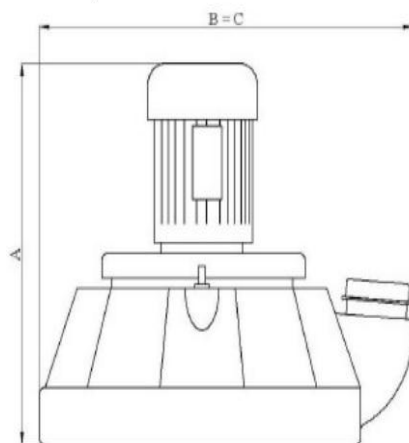


ОПИСАНИЕ

Насосная установка **PUMP ELIMINATE® 27 Automatic** предназначена для очистки теплообменного оборудования и теплообменников котлов. Изготовлена полностью из ударопрочных и кислотостойких материалов.

Все насосы линейки **PUMP ELIMINATE® Automatic** оснащены автоматическим инверторным регулятором потока, что значительно ускоряет процесс обслуживания оборудования. Это устройство дает возможность проводить тщательную очистку теплообменного оборудования, гарантируя полное удаление отложений, даже в ситуациях, когда трубы полностью засорены.

ОБЩИЕ ХАРАКТЕРИСТИКИ	
Электродвигатель	230V – 50Hz
Подсоединение, дюйм	1/2"
Высота напора, макс. м	10 м
Производительность,	2400 л/час (40л/мин)
Тип защиты IP	ip54
Длина шлангов, м	5 м
Объем бака л	15 л
Макс. °C	50°C
Наличие реверса	+
Вес, кг	6
Размер	(A) 480 мм
	(B) 350 мм
	(C) 350 мм



ИНСТРУКЦИЯ ПО ПРИМЕНЕНИЮ

- Приготовить раствор для удаления отложений, используя реагенты от торговой марки **SteelTex®**, согласно необходимой концентрации, в объеме до половины бака.
- Подсоединить шланги к входному/выходному отверстию теплообменника, который необходимо очистить от накипи.
- Подсоединить насос для удаления накипи к сети питания 220В переменного тока.
- При удалении накипи крышка от отверстия для заполнения должна быть снята для вентиляции газов, образующихся при очистке (углекислый газ).
- За ходом процесса удаления накипи можно следить по присутствию газов. Если движения газов больше не видно, очистка от накипи завершена.
- Очистка от накипи может быть ускорена, за счет автоматического переключения направления потока..

ИНСТРУКЦИЯ ПО ПРИМЕНЕНИЮ

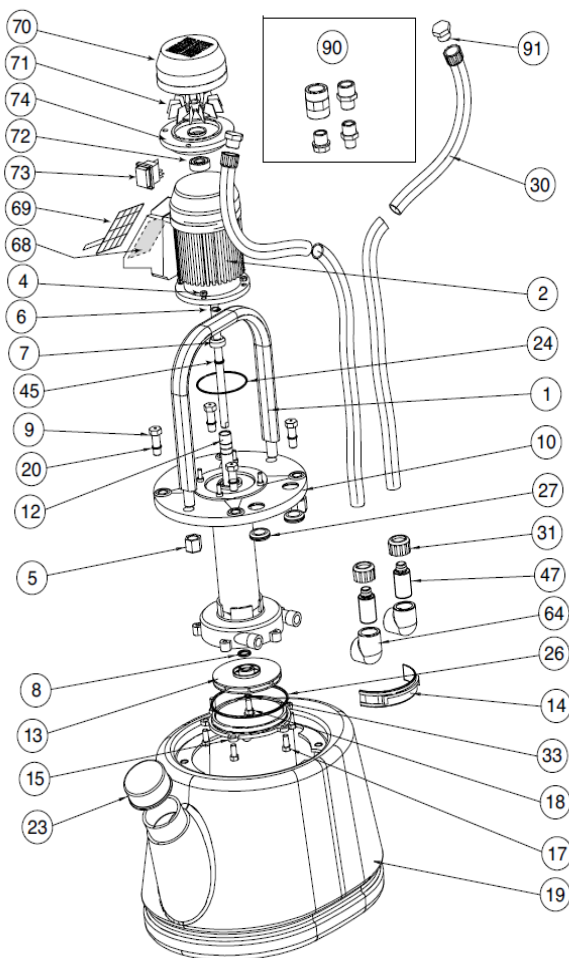
- После завершения процедуры, выключить насос, завернуть пробку на отверстии для заполнения и отсоединить шланги. Соединить шланги вместе с переходником, чтобы предотвратить утечку чистящего средства.
- Удалив жидкость из насоса, тщательно промыть его водой после использования.
- Максимальное время проведения операции (непрерывно) не должно превышать 2-х часов. Необходимо предусмотреть перерыв ½ часа перед возобновлением операций.
- Для предотвращения коррозии и связанных с ней повреждений, после каждого использования применяйте нейтрализатор **STEELTEX[®] NEUTRALIZER** и контролируйте уровень pH используя набор **STEELTEX[®] pH TEST**. Нейтральный уровень **pH=7**.
- Для предотвращения образования коррозии обработайте промываемое оборудование средством **STEELTEX[®] PREVENT**.

ЭЛЕКТРОННОЕ МЕНЮ НАСОСА

- Включите насос
- При включении, значение мигающего индикатора «время работы» будет на нуле. Для перехода в режим ручной настройки нажмите на кнопки DX (правая) или SX (левая); появится значение 1.
- Для автоматической настройки следуйте следующей инструкции:
- После нажатия на кнопку + «МИНИМАЛЬНЫЙ ИНТЕРВАЛ ПОТОКА» на экране отобразится значение 1; это означает, что реверс потока будет производиться каждую минуту.
- Для изменения значения один раз нажмите на кнопку +, отображаемое значение начнет мигать; только на этом этапе доступна возможность увеличения значения (до 9), посредством очередного нажатия на кнопку +. Через 3 секунды установленное значение сохранится.
- Отображаемое значение будет уменьшаться с каждой минутой. Чтобы узнать установленное значение, жмите на кнопку +1 секунду, и текущее значение начнет мигать.
- Для изменения значения «время работы», обратитесь к вышеописанным шагам 2 и 3.
- Для переключения с автоматического режима на ручной, нажмите дважды на кнопки SX и DX.
- Как только время, установленное на дисплее «время работы» истечет, насос остановится и дисплей начнет мигать, а значение станет 0.
- Для повторного запуска насоса нажмите на кнопки DX и SX; насос начнет работать в ручном режиме и на дисплее «время работы» появится значение 1.
- Процесс удаления накипи можно считать законченным тогда, когда пузыри перестают появляться в баке, а раствор остается кислотным.

Описание носит информационный и рекомендательный характер.

СХЕМА УСТАНОВКИ	
1	Металлическая ручка
2	Мотор 220/50
4	Латунная гайка 6 МА
5	Слепой гайка 16 М
6	Стопорное
7	Шайба
8	Уплотнительное кольцо для ротора
9	РР болт 12 МА
10	Фланец + корпус насоса втулка
12	Вал
13	РР ротор / рабочее колесо
14	Переборка
15	Ротор крышка из полипропилена
17	РР болт 8 М.А.
18	Болт 6 М.А.
19	Танк
20	О-образное кольцо , болт М 12
23	Крышка бака
24	Уплотнительное кольцо для фланца двигателя
26	Уплотнительное кольцо для крышки ротора
27	Уплотнительное кольцо для фланца
30	Прозрачный шланг м . 2x2 + штуцера 1/2 "
31	Кольцевая гайка 3/4 "
33	О-Кольцо для ротора болта / крыльчатки
45	О-кольцо для реверса дроссельный клапан
47	Фитинг 3/4 " x 16
64	Колено 3/4 "
68	Электронная карта
69	Клавиатура крышка вентилятора
70	Двигатель вентилятора
71	Мотор
72	Уплотнение подшипника
73	Переключатель фланец
74	Двигатель
90	Адаптеры темы
91	Штуцера шланга 1/2 "



Описание носит информационный и рекомендательный характер.