



## PUMP ELIMINATE® 25 V4V

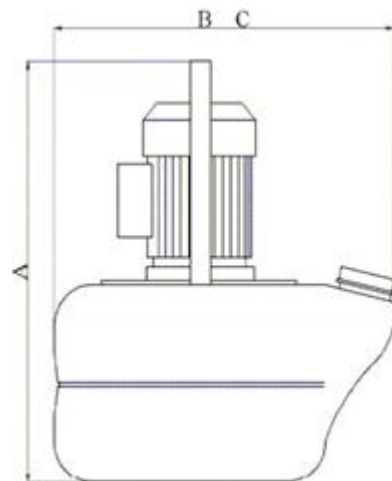


### ОПИСАНИЕ

Насосная установка **PUMP ELIMINATE® 25 V4V** предназначена для очистки теплообменного оборудования и теплообменников котлов. Изготовлена полностью из ударопрочных и кислотостойких материалов.

Все насосы линейки **PUMP ELIMINATE®** оснащены инверторным регулятором потока, что значительно ускоряет процесс обслуживания оборудования. Это устройство дает возможность проводить тщательную очистку теплообменного оборудования, гарантируя полное удаление отложений, даже в ситуациях, когда трубы полностью засорены.

ОБЩИЕ ХАРАКТЕРИСТИКИ	
Электродвигатель	230V – 50Hz
Подсоединение, дюйм	1/2"
Высота напора, макс. м	10 м
Производительность,	3360 л/час (56л/мин)
Тип защиты IP	ip55
Длина шлангов, м	5 м
Объем бака л	20 л
Макс. °C	50°C
Наличие реверса	+
Вес, кг	8,8
Размер	(A) 500 мм
	(B) 350 мм
	(C) 350 мм



### ИНСТРУКЦИЯ ПО ПРИМЕНЕНИЮ

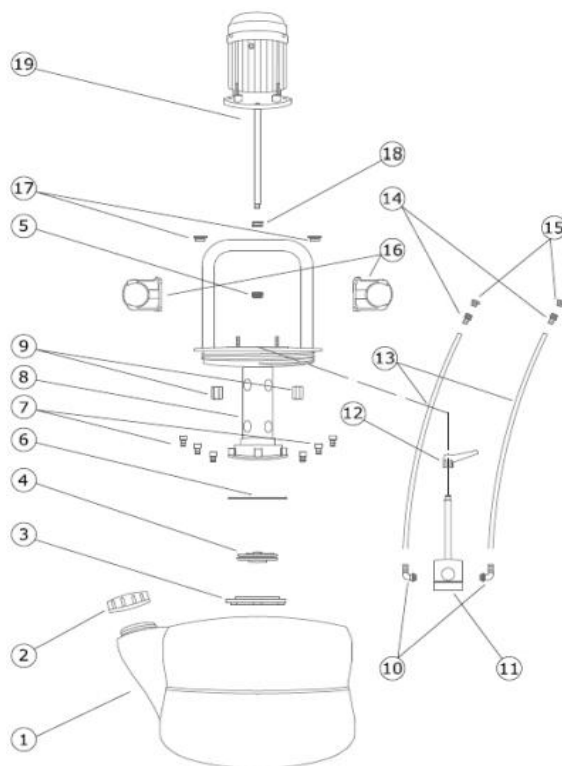
- Приготовить раствор для удаления отложений, используя реагенты торговой марки **SteelTex®**, согласно необходимой концентрации, в объеме до половины бака.
- Подсоединить шланги к входному/выходному отверстию теплообменника, который необходимо очистить от накипи.
- Подсоединить насос для удаления накипи к сети питания 220В переменного тока.
- При удалении накипи крышка от отверстия для заполнения должна быть снята для вентиляции газов, образующихся при очистке (углекислый газ).
- За ходом процесса удаления накипи можно следить по присутствию газов. Если движения газов больше не видно, очистка от накипи завершена.
- Очистка от накипи может быть ускорена, если направление потока периодически менять.

## ИНСТРУКЦИЯ ПО ПРИМЕНЕНИЮ

- После завершения процедуры, выключить насос, завернуть пробку на отверстия для заполнения и отсоединить шланги. Соединить шланги вместе с переходником, чтобы предотвратить утечку чистящего средства.
- Удалив жидкость из насоса, тщательно промыть его водой после использования.
- Максимальное время проведения операции (непрерывно) не должно превышать 2-х часов. Необходимо предусмотреть перерыв ½ часа перед возобновлением операций.
- Для предотвращения коррозии и связанных с ней повреждений, после каждого использования применяйте нейтрализатор **STEELTEX® NEUTRALIZER** и контролируйте уровень pH используя набор **STEELTEX® pH TEST**. Нейтральный уровень **pH=7**.
- Для предотвращения образования коррозии обработайте промываемое оборудование средством **STEELTEX® PREVENT**.

### СХЕМА УСТАНОВКИ

1	Бак
2	Пробка
3	Крышка крыльчатки
4	Крыльчатка
5	Уплотнительное кольцо 98x3,53 мм
6	Пластиковые винты М6 х 20 мм
7	Изогнутый фикс.колеса ½"х16 мм
8	Корпус насоса
9	Пластиковые гайки
10	Переключатель
11	Рычаг направляющего клапана
12	Трубка в оплетке 16x22
13	Прокладка от утечки масла
14	Держатель колеса ½"х16 мм
15	Пробка «папа» 8200 1/2"
16	Держатель трубы Диаметр = 63 мм
17	Уплотнитель проводов FG 412
18	Уплотнитель проводов FG 028
19	Двигатель



Описание носит информационный и рекомендательный характер.